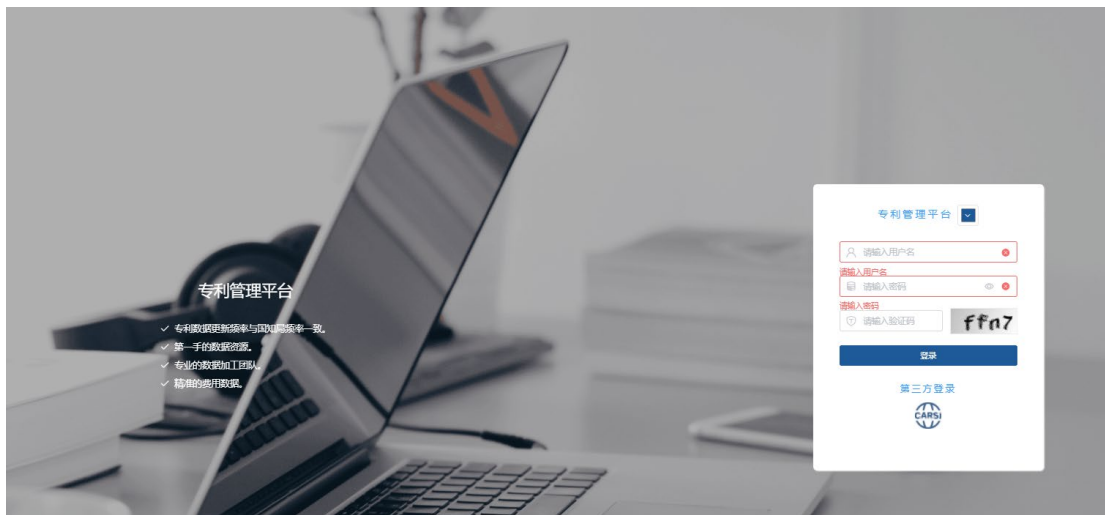


## CARSI 用户资源访问指南（专利管理运营平台版）

2020 年 12 月 25 日

1. 使用非校园 IP 地址打开浏览器，访问专利管理运营平台网站 <https://mzipatent.com:81>
2. 在登录页面点击“CARSI”按钮，通过 CARSI 登录。





3. 选中用户所在高校，如“北京大学”，在登录页面输入用户名和密码。

### 用户登录

北京大学 (Peking University) × [登录](#)

记住我的选择

全部 [A](#) [B](#) [C](#) [D](#) [F](#) [G](#) [H](#) [J](#) [K](#) [L](#) [M](#) [N](#) [P](#) [Q](#) [S](#) [T](#) [W](#) [X](#) [Y](#) [Z](#)  

- 阿坝师范学院 (Aba Teachers University)
- 安徽财经大学 (Anhui University of Finance and Economics)
- 安徽财贸职业学院 (Anhui Finance And Trade Vocational College)
- 安徽城市管理职业学院 (Anhui Vocational College of City Management)
- 安徽大学 (Anhui University)



学号/职工号/北大邮箱/手机号

密码 [忘记密码](#)

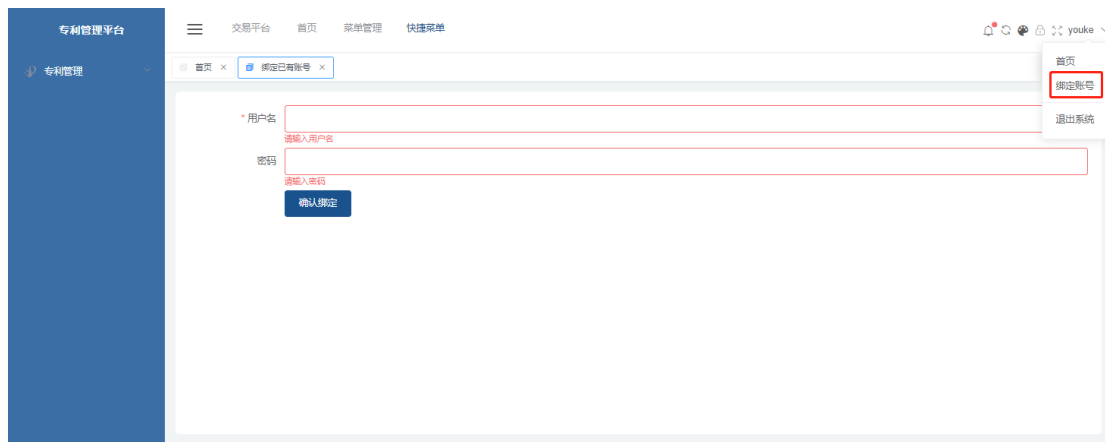
记住账号

登录

4. 如果是第一次登录，需要您在登录页面输入专利管理运营平台的用户名和密码，点击绑定。若没有平台账户，可以普通身份登录，登录后可以根据申请号、申请日、公告日、摘要等等字段对国内、国外专利进行检索。



5. 第一次 CARSI 登录时以普通身份登录后，若想绑定专利管理运营平台账户，可选择【绑定账户】，填写专利管理运营平台的用户名和密码，点击绑定。



6. 登录成功后展示当前用户名称，即为登录成功。

